

LIVRET D'ACCUEIL

CAMPUS

AFTRAL RONCQ

Retrouvez votre centre AFTRAL
en ligne > [Aftral.com](https://aftral.com)



Des formations pour aller loin



Bienvenue !

Vous intégrez une formation dans notre campus et nous vous remercions de votre confiance. Nous nous engageons à vous apporter une formation professionnelle et qualitative grâce à nos formateurs qui ont tous une expérience professionnelle dans les métiers et des moyens importants dédiés à la formation et aux mises en situation.

Ce **livret d'accueil** vous donnera toutes les informations utiles au bon déroulement de votre formation à l'AFTRAL.

AFTRAL RONCQ
1 RUE DE LA 3EME REVOLUTION INDUSTRIELLE
59223 RONCQ

HORAIRES

Horaires d'accueil : 08H00-18H00

- Merci de consulter votre convocation pour connaître vos horaires de formation

Un centre à votre service

◆ Besoin d'un conseil ?

Toute l'équipe est à votre disposition, vous pouvez ainsi prendre contact auprès de la **Relation administrative et commerciale**, du **Référent Pédagogique** ou du **Référent Handicap** pour favoriser le bon déroulement de votre formation.

- **Directeur du site** : Julie Palicki – julie.palicki@aftral.com
- **Relation administrative et commerciale** : Mélanie Bodoux – melanie.bodoux@aftral.com
- **Référent pédagogique** : Jean Christophe Blommaert – jean-christophe.blommaert@aftral.com
Frédéric Noulez – frederic.noulez@aftral.com
- **Référent handicap** : Camille Vanhecke – camille.vanhecke@aftral.com

◆ Accès aux personnes en situation d'handicap ?

Oui

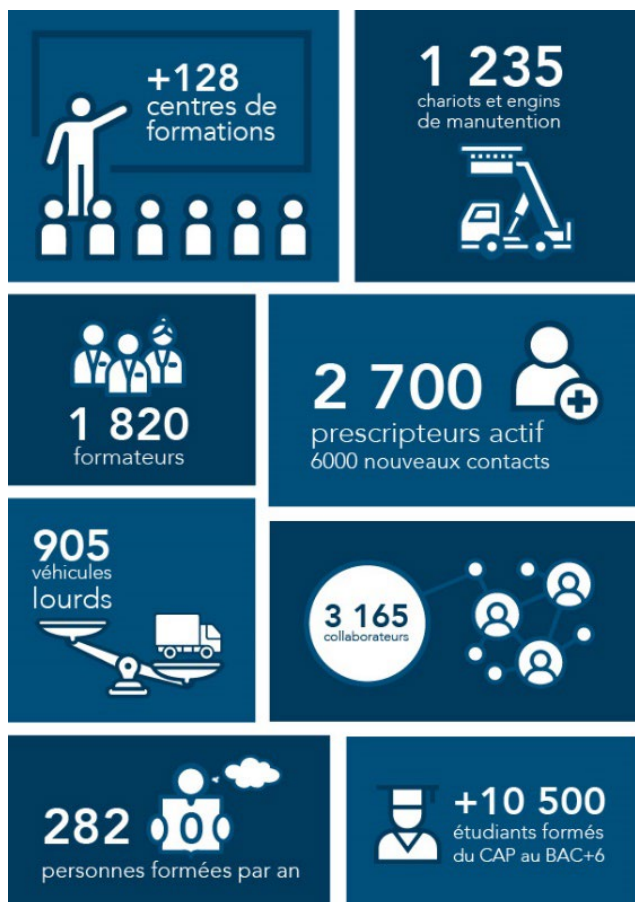
RESTAURATION A PROXIMITE

A 300 mètres : Boulangerie Ange, restaurants (Buffalo Grill, Le Phoenix...), supermarché.
Distributeurs de sandwiches et boissons sur place.

HEBERGEMENTS A PROXIMITE

Hébergement à proximité.

Les + AFTRAL



AFTRAL est le premier organisme national de formations dans le secteur du Transport, de la Logistique et de la Sécurité.

> Au cœur des besoins des professionnels

AFTRAL a un lien très privilégié avec tous les acteurs du secteur ce qui assure un ancrage professionnel et des contenus de formation adaptés aux attentes des entreprises.

> Plus de 200 000 entreprises et partenaires

AFTRAL a tissé en plus de 60 ans des contacts privilégiés avec la majorité des entreprises du secteur en assurant la montée en compétence de leurs collaborateurs et en leur permettant de recruter des jeunes en alternance.

> A la pointe de la pédagogie

AFTRAL innove au quotidien pour faciliter les apprentissages et la pratique avec notamment un grand nombre de simulateurs, d'outils multimédias et des matériels représentatifs mis à disposition des apprenants.

> Des équipements pour un apprentissage optimum

AFTRAL utilise des équipements très importants pour la pratique : pistes de conduite, grands halls cariste, un parc de plus de 3200 véhicules et de chariots etc...

> Un maillage de proximité

Afin de garantir à tous la possibilité de se former, AFTRAL est présent sur l'ensemble du territoire avec plus de 150 centres de formation et écoles supérieures.

> Une expertise dans plusieurs domaines d'activité



> Un choix de formation adapté à tous les profils

AFTRAL propose des formations en alternance ou en temps plein, permettant l'obtention d'un diplôme du CAP au BAC+6 sur ses campus.



> Un accompagnement pour le financement des formations

Nos conseillers en formation vous accompagnent dans le choix du dispositif de formation le mieux adapté à vos besoins et vous permettent d'optimiser votre budget, notamment grâce au CPF (Compte personnel de formation) par exemple !



> Des offres digitales innovantes

Toujours à votre écoute, AFTRAL développe des offres à distances avec des programmes avec une pédagogie dynamique et évolutive. Elle propose la dématérialisation des opérations administratives, vous permettant d'enregistrer votre profil en ligne avant le début de la formation sur [MonProfilAftral.com](https://www.monprofilaftral.com).

> Une Validation des acquis de l'expérience (VAE)

Pour obtenir un titre ou un diplôme en faisant reconnaître les compétences acquises lors des expériences professionnelles, AFTRAL vous propose une offre VAE complète : information, conseil, accompagnement et validation.

> Des valeurs fortes

Passion, esprit d'entreprendre, éthique & engagement font partis de notre ADN.

AFTRAL, c'est aussi une communauté de plus de 80 000 abonnés sur Facebook, Twitter, LinkedIn, Instagram, Youtube et TikTok.

Un accompagnement concret pour les personnes en situation de handicap



> En route vers l'inclusion !

En formation continue ou en alternance une **équipe pluridisciplinaires est à votre écoute ! Faites connaître à votre Référent handicap votre situation** pour un meilleur accompagnement. + ADAP / Découvrez la PECF : (QR)

VOS ENGAGEMENTS





Parce que le bon déroulement de votre formation repose aussi sur le respect des règles de sécurité et de savoir vivre en collectivité, vous êtes invités à respecter les dispositions suivantes :

- Se présenter à l'accueil dès votre arrivée, munis de votre convocation
- Porter obligatoirement les EPI (Équipements de Protection Individuelle) lors des formations pratiques logistiques, transport et BTP.

Il vous sera donc demandé de porter systématiquement le gilet haute visibilité sur l'ensemble des zones de conduite et de manœuvre (pistes, hall caristes, aire BTP et zone d'évolution des grues et nacelles).

Cette obligation pourra être complétée par le port d'autres équipements de sécurité selon le type de formation suivie. Les informations se trouvent sur la convocation et votre formateur vous les communiquera si nécessaire.



-  Il est interdit de fumer et de vapoter dans les locaux. Certains sites AFTRAL sont complètement non-fumeurs. Si des espaces fumeurs sont identifiés, merci de vous rendre aux espaces dédiés.
-  L'utilisation du téléphone portable et autres objets connectés est proscrite pendant la formation, sauf à la demande du formateur.
-  La ponctualité et l'assiduité sont indispensables à la réussite de votre formation.
-  Utiliser les espaces indiqués pour se restaurer.

Pour rappel, l'intégralité du règlement intérieur général des apprenants est à votre disposition dans le centre par voie d'affichage.

CONSIGNES DE SECURITE

En cas d'accident



Prévenir le formateur ou la personne à l'accueil afin que les secours soient appelés et qu'un Sauveteur Secouriste du Travail puisse prendre en charge la victime.

Incendie – Evacuation



Donner l'alerte et rejoindre le point de rassemblement extérieur accompagné de votre formateur ou des équipiers d'évacuation. En présence de fumée, baissez-vous : l'air frais est près du sol. Suivez les indications données par les référents.

Les + de

AFTRAL RONCQ

Vous vous posez des questions sur votre avenir professionnel ?

L'équipe AFTRAL RONCQ vous souhaite une bonne formation !

Votre avis compte, complétez l'enquête de satisfaction qui vous sera fournie en fin de formation ou exprimez-vous sur <http://reclamation.aftral.com>

Parlez-en autour de vous !

L'utilisation du genre masculin dans le texte permet de l'alléger mais ne peut être perçu pour de la discrimination en référence à la loi du 04.08.2014 pour l'égalité réelle entre les hommes et les femmes.

Version 11 / Date de mise à jour : 15/05/2023

Retrouvez-nous sur www.aftral.com et sur les réseaux :

